



شركة مصنع الشقره و حسنين
للبيوت الجاهزة

SHAKRA & HASSANAIN
PRE-FAB BLDG. CO. FACTORY

المملكة العربية السعودية - الجبيل الصناعية - سب ٢٠٥٥٠٩٢٢٦ - ص ب ١١٧٠٧
الرمز البريدي ٣١٩٦١ جوال: ٥٦٨٦٤٥٥٥٥ - تليفون: ٣٣٤٩٣١٢٤
فاكس: ٣٣٤٩٣١٢ / ٦٨ / ٣٦٧٠٠ - غرفة تجارية: ٩٨٨١١

Saudi Arabia - Jubail C.R. 2055009226
P.O. Box 11707 - Zip Code 391961 - Mobile: 0568645555
Tel.: 033493124 - Fax: 03 3493120/3670068 Chamber: 98811

alshakra-hassnain@hotmail.com

٢	المقدمة	
٣	التعريف بالمصنع	
١١-٤	المواصفات الفنية	
١٣-١٢	قسم الساندويش بانل	
١٥-١٤	قسم الفلل	
١٦	شهادات	
٢١-١٧	مشاريع تم تنفيذها	
٢٣-٢٢	كامبات سكنية	
٣٢-٢٤	مشاريع مختارة	



شركة مصنع الشقره و حسنين
للبيوت الجاهزة
SHAKRA & HASSANAIN
PRE-FAB BLDG. CO. FACTORY

مستودعات ومكاتب

شركة مصنع الشقره وحسين
للبيوت الجاهزة
SHAKRA & HASSANAIN
PRE-FAB BLDG.CO.FACTORY



المنازل

Email: alshakra-hassnain@hotmail.com Mobile: 0568645555

بيوت جاهزة
PORTA CABIN





شركة مصنع الشقرة و حسنين
للبيوت الجاهزة
SHAKRA & HASSANAIN
PRE-FAB BLDG. CO. FACTORY

مواكبة لمسيرة النهضة التنموية والعمرائية والصناعية العملاقة الشاملة التي تشهدها بلادنا الحبيبة المملكة العربية السعودية في كل المبادئ وبكل الحب والفخر والاعتزاز، ورغبة منا في الإسهام في هذه المسيرة المباركة لهذا الوطن العزيز فنحن نقوم بتصنيع جميع أنواع البيوت الجاهزة حسب المواصفات والمعايير الأمريكية والأوروبية وشركة أرامكو السعودية والهيئة الملكية للجبيل وينبع وحسب المواصفات والرغبات الخاصة التي تطلبها بعض الشركات والمشاريع الخاصة والعمامة في النشاطات اللاهائية كاللخرفة وأعمال الأكسبية والدهان. ومنها على سبيل المثال لا الحصر مواقع العمل المتكاملة الخدمات (الكامبات) / وحدات مكاتب بجميع مقاساتها / وحدات سكنيه/ مكاتب متعددة الأدوار/ غرف حراسة / عبادات/ مساجد / مختبرات/ سكن موظفين وغيره. (تسليم مفتاح) وعلى أعلى المستويات ولدينا الكوادر الفنية المدربة المتمرسه والمؤهلة من مهندسين وفنيين وعمالة من ذوي الخبرة الطويلة والمتميزة في جميع الأعمال الإنشائية والمعمارية والميكانيكية وأعمال الديكورات والتصميم لجميع مايلزم لإنشاء الوحدات السكنية المتكاملة (أسوار - مباني جاهزة ومباني خرسانية ثابتة - أعمال التمديدات الداخلية والخارجية وممرات المشاة والطرق والأرصفة والأماكن الترفيهية).

الإدارة





التعريف بالمصنع

شركة مصنع أحمد الشقره وعبد الله حسنين للبيوت الجاهزة والوحدات المتنقلة (المنازل) هي ثاني مصنع في مدينة الجبيل تقوم بتصنيع البيوت الجاهزة والوحدات المتنقلة. أنشئت في عام ٢٠٠٧م كشركة ذات مسئولية محدودة برأس مال إجمالي ٢٠٠٠٠٠٠٠ (أثنين مليون ريال سعودي) مملوكة بالكامل لكل من الشركاء السيد/أحمد حسن الشقره و الدكتور/عبد الله محمد حسنين والمهندس/ عيد حسن الشقره .

الموقع:

المكتب الرئيسي:

مدينة الجبيل الصناعية - محلة الفيحاء

جوال المدير العام: (٠٥٦٢٨٣٣٩٨٠)

جوال مدير العمليات: (٠٥٦٨٦٤٥٥٥٥)

(٠٥٠٦٨٤٤٦٣٤):

جوال المبيعات: (٠٥٦٨٥٢١٠٣٠)

تليفون: (٠٣٣٤٩٣١١٧)

فاكس: (٠٣٣٤٩٣١٢٠)

بريد الكتروني: alshakra-hassnain@hotmail.com

المصنع:

* طريق الدمام / الجبيل السريع بين مخرج الجعيمة

ومخرج رأس الغار.

* السجل التجاري ٢٠٥٥٠٠٩٢٢٦ (الجبيل الصناعية)



شركة مصنع الشقره و حسنين
للبيوت الجاهزة

SHAKRA & HASSANAIN
PRE-FAB BLDG. CO. FACTORY



شركة مصنع الشقرة و حسنين
للبيوت الجاهزة
SHAKRA & HASSANAIN
PRE-FAB BLDG. CO. FACTORY

المواصفات الفنية

وصف مختصر: تتكون كل وحدة من هيكل و سطح و سقف و جدران و أرضيات و شبابيك و أبواب مع جميع التوصيلات الكهربائية والصحية وجميعها مثبتة في المصنع، وفيما يلي بعض الصور التوضيحية مع شرح لبعض هذه المواصفات.

Brief Description :

Every unit is made of steel frame, (Chassis), Roof, Ceiling, Floor, Walls, Windows, Doors, With all electrical and sanitary connections, and all are fixed in the Factory. Illustrating photos are followed.





شركة مصنع الشقرة و حسلين
للبيوت الجاهزة

SHAKRA & HASSANAIN
PRE-FAB BLDG. CO. FACTORY

الهيكل الأرضي: وهو مصنوع من مقاطع الحديد اي بهم مقاس ١٠سم، ٥سم، وهناك كميات عرضية على مسافات متساوية وكميات طولية على مسافات متساوية، والهيكل مدعم بواسطة أرجل من الحديد من نفس القطع، ويختلف عدد الأرجل من ٤ إلى ١٢ معتمداً على طول الوحدة.

Floor (Chassis): Is made of steel I beams size 10cm x 5cm with beams at equal distance along the short direction, and beams at equal distances along the long direction. The chassis is supported by I beam legs. The number depending on the length of the unit.



الأرضية: تتكون الأرضية من ألواح البلايود المدهون سماكة ١٨ ملم مركبة فوق مقاطع تيوبات حديد ٥ سم×٥سم توضع على مسافات ٤٠ سم بينها ومثبتة بواسطة اللحام فوق هيكل الأرضية أو فوق مرابيع خشبية مقاس ٥سم×١٠سم .

Floor :

The floor is made of marine plywood boards of 18 mm., Thickness fixed on steel tubes 5x5 cms placed at 40 cms c/c and welded to floor chassis or wooden lumber size 5cm x 10 cm.



شركة مصنع الشقره و حسنين
للبيوت الجاهزة
SHAKRA & HASSANAIN
PRE-FAB BLDG. CO. FACTORY

الجدران: تتكون الجدران من إطار خشبي مقاس ٥سم * ١٠سم كل ٦٠ سم ملبس من الخارج بألواح الصاج الحديدي المعرج سماكة ٠.٣٥ ملم المدهون بالفرن ويلبس من الداخل بألواح ديكور سماكة ٤ ملم. أما جدران الحمامات والمطابخ فيكون لوح الديكور من النوع المضاد للماء .

Walls : the walls can be made of wooden lumber size 5cm x 10 cm every 60cm c/c. covered from outside by pre painted corrugated steel sheets 0.035mm. Internal cover is 4 mm. decorative plywood sheets. Walls of wet areas will be covered by water proof decorative plywood.



الأبواب: تصنع الأبواب الخارجية من الالومليوم وتكون الاطارات والبراوير من الألمليوم. أما الأبواب الداخلية فتصنع من الخشب نوع كبس معاكس قشرة موجالو وتتركب مع كامل لوازمها من مفصلات وكيلون وحلوق وبروال. ويكون مقاس الأبواب الخارجية وأبواب الغرف ٩٠ سم أو ٧٥ سم بارتفاع ٢ متر ويكون الوجه الداخلي لأبواب الحمامات والمطابخ من اللوح المعاكس المضاد للماء .

Doors: External doors are made of aluminum. Internal doors are made of mahogany plywood size of door 0.90x2.00 m. for rooms and exit doors and for toilets and kitchens will be 0.75 x 2.0 m.



شركة مصنع الشقره و حسلين
للبيوت الجاهزة

SHAKRA & HASSANAIN
PRE-FAB BLDG. CO. FACTORY

السقف الخارجي: يكون السقف الخارجي من الصاج المعرج المدهون سماكة ٠.٣٥ ملم مثبت على تيوبات حديدية ٤سم ٤سم ٤سم والمثبتة بدورها على جمالونات من زوايا الحديد ٤سم ٤سم أو التيوبات الحديدية مقاس ٥سم ١٠سم ويعزل السقف الخارجي بعازل من الفايبر غلاس سماكة ٥ سم .

External Roof: Made of 0.035 mm. pre-painted corrugated sheets fixed on steel tubes 4x4 cms which in turn are fixed on trusses which is made of steel angles 4x4 cm or steel tube size 5cm x 10 cm. Roof is insulated by 5 cm thick fiberglass roll.



السقف الداخلي: يتم عمل السقف الداخلي بواسطة ألواح بليود سماكة ٤-٦ ملم مثبت على إطار خشبي ثم يتم التشطيب من الداخل بعمل رشة أمريكية ثم الدهان بالزيت المطفي.

False Ceiling : Is made of plywood sheets of 4-6 mm thickness fixed on wooden frames then Applying texture followed by white flat enamel paint.



شركة مصنع الشقره و حسنين
للبيوت الجاهزة
SHAKRA & HASSANAIN
PRE-FAB BLDG. CO. FACTORY

التمديدات الكهربائية: يتم عمل الشبكة الكهربائية داخلياً بالوحدة وتبدأ من لوحة التوزيع الكهربائية وتنتهي عند وحدات الإنارة والبرايز والمفاتيح وجميعها من أسلاك مناسبة للقوى المستعملة بالوحدة وممعدة داخل مواسير بلاستيك مخفية بالجدران والسقف.

Electrical Wiring: The unit is completely wired internally by appropriate wires laid inside plastic pipes starting from distribution panel to lighting fixtures, receptacles and switches. All wiring is concealed in walls and false ceiling.



التشطيب الداخلي للجدران: يكون التشطيب الداخلي للغرف والممرات من ألواح الديكور سماكة ٤ ملم وباللون المطلوب. كما يمكن أن يتم التشطيب من ألواح الجبس المدهون سماكة ١٢,٥ ملم المقامه للحريق.

Internal Wall Finish : Will be of mm decorative plywood for rooms and corridors, or of 12.5 mm fire resistant gypsum boards to be painted with desired colors.



شركة مصنع الشقرة و حسلين
للبيوت الجاهزة

SHAKRA & HASSANAIN
PRE-FAB BLDG. CO. FACTORY

الشبابيك وفتحات التكييف: لتسعمل شبابيك سحاب مصنوعة من الألمنيوم مقاس (100x100سم) للغرف وجميع هذه الشبابيك مزودة بملخل لمنع دخول الذباب واللاموس والحشرات الأخرى وتزود الغرف بفتحات للتكييف، وتزود الحمامات والمطابخ بشبابيك ألمنيوم مقاس (70x50سم) ثابتة مركب بها مروحة شفط.



Windows and A/C Openings: Sliding windows are made of aluminum size (100x100 cm). All windows are provided with screens to stop fly's, Mosquitoes, Insects, etc. Rooms are provided with A/C opening size (50x70 cm). Toilets and kitchen are provided with exhaust fans.



شركة مصنع الشقره و حسنين
للبيوت الجاهزة

SHAKRA & HASSANAIN
PRE-FAB BLDG. CO. FACTORY

التركيبات الصحية و المطابخ: يتم تزويد المطابخ بمجلى ستانلس ستيل مع خزانة سفلية مع الخلاط ومواسير التغذية والصرف داخل الوحدة. أما الحمامات فيتم تزويدها بمغسلة وكرسى عربي أو إفرنجي وشاور وسخان ماء حسب الطلب مع كامل توصيلات التغذية والصرف الداخلي كذلك يتم تركيب دواليب المطابخ من الالومنيوم حسب الطلب.





شركة مصنع الشقرة و حسنين
للبيوت الجاهزة

SHAKRA & HASSANAIN
PRE-FAB BLDG. CO. FACTORY

Sanitary Fixtures & Kitchens: Kitchens are provided with stainless steel sink with cupboard under it with mixer, water lines and sanitary lines. Bathrooms are provided with washbasin, western or eastern toilet, and shower according to request, in addition to exhaust fans.





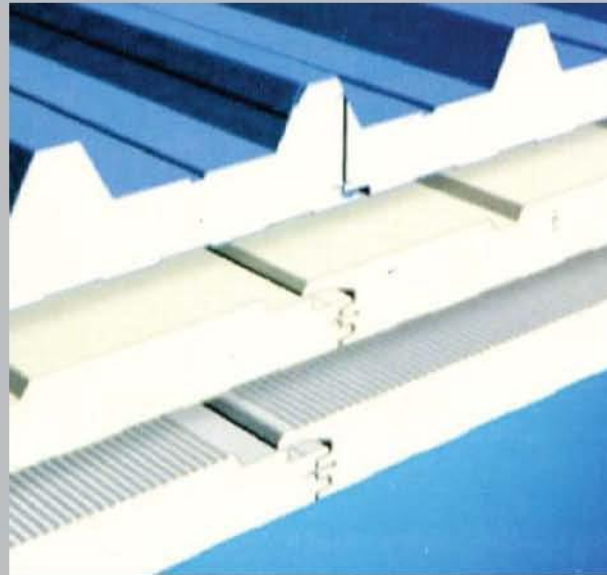
شركة مصنع الشقره و حسنين
للبيوت الجاهزة
SHAKRA & HASSANAIN
PRE-FAB BLDG. CO. FACTORY

قسم الساندوتش بانل :

شركة مصنع الشقره وحسينين للبيوت الجاهزة أيضا تنتج بيوت جاهزة مصنوعة من الواح الساندوتش بانل المقاومة للحريق وتكون بجميع الأشكال و المقاسات حسب طلب العميل .

أنواع الساندوتش بانل :

النوع الثالث	النوع الثاني (مقاوم للحريق 100%)	النوع الأول (مقاوم للحريق 100%)	البيان
ألواح من الصاج المحدهون	ألواح من الصاج المحدهون المقاوم للحريق	ألواح من الاسمنت المقاوم للحريق	الجدران الخارجية
ألواح من الديكور سماكة 4 ملم	ألواح من الصاج المحدهون المقاوم للحريق	ألواح من الجبس المقاوم للحريق	الجدران الداخلية
ألواح من البوليود سماكة 4 ملم مع دهان زيتي مطفي ورشه أمريكية	ألواح من الصاج المحدهون المقاوم للحريق	ألواح من الجبس المقاوم للحريق	السقف الداخلي
ألواح من الصاج المحدهون	ألواح من الصاج المحدهون المقاوم للحريق	ألواح من الصاج المحدهون	السقف الخارجي





شركة مصنع الشقرة و حسلين
للبيوت الجاهزة

SHAKRA & HASSANAIN
PRE-FAB BLDG. CO. FACTORY

Sandwich Panel Section :

Shakra & Hassanain factory can also produce pre-fabricated building units of any size which made out of sandwich panel system with different options per client requirement.

Sandwich panel options :

DESCRIPTION	Option-1 (100% Fire Rated)	Option-2 (100% Fire Rated)	Option-3
Exterior Walls	Cement board fire rated	Pre-painted low-rib sheet Fire rated	Pre-painted low-rib sheet
Interior Walls	Gypsum board fire rated	Pre-painted low-rib sheet Fire rated	Pre-painted low-rib sheet
Interior Ceiling	Gypsum board fire rated	Pre-painted low-rib sheet Fire rated	Pre-painted low-rib sheet
Exterior Roof	Pre-painted high-rib sheet Fire rated	Pre-painted low-rib sheet Fire rated	Pre-painted low-rib sheet





شركة مصنع الشقره و حسنين
للبيوت الجاهزة
SHAKRA & HASSANAIN
PRE-FAB BLDG. CO. FACTORY

قسم الغلل :

تفخر شركة مصنع الشقره وحسنين بإنتاجها للغلل الاقتصادية والمصنوعة من المواد المقاومة للحريق ويمكن تصنيع هذه الغلل بأي مقاس حسب طلب العميل وهي تتكون كالتالي:

الجدران الداخلية :

تتكون الجدران الداخلية من ألواح الساندويتش بال و المصنوعة من ألواح الجبس المقاوم للحريق ثم يغطي بطبقة من الرشة الأمريكية والمدهونة بألوان زاهية حسب طلب وذوق العميل .

الجدران الخارجية:

تتكون الجدران الخارجية من ألواح الساندويتش بال و المصنوعة من ألواح الاسمنت المقاوم للحريق ثم يغطي بطبقة من المعجون ثم وجهين من الالوان المختارة حسب استخدام الغرفة (جلوس / نوم / طعام / وغيره) .

السقف الداخلي :

يتكون السقف الداخلي من ألواح الساندويتش بال و المصنوعة من ألواح الجبس المدهونة والمغطاة برشة أمريكية

السقف الخارجي :

يتكون السقف الخارجي من ألواح الساندويتش بال و المصنوعة من ألواح الصاج المدهون

المطابخ ودورات المياه :

جميع الارضيات والجدران للمطابخ ودورات المياه مكنسية بالسيراميك



VILLA DIVISION:

Shakra & Hassanin is proud to produce economically villas to suite lots of different taste. It is made out of fire-rated sandwich panel.

Exterior Walls :

Made out of cement board painted of textured (Sandwich panel walls)

Interior Walls :

Made out of gypsum board painted of any colors as per client desire (sandwich panel walls)

Interior Ceiling :

made out of gypsum board painted and textured (Sandwich panel)

Exterior Roof :

Made out of pre-painted corrugated high-rib sheet

Toilet and Kitchen:

Walls and floor are covered with ceramic tiles



شركة مصنع الشقره و حسنين
للبيوت الجاهزة

SHAKRA & HASSANAIN
PRE-FAB BLDG. CO. FACTORY



المباني

شركة مصنع الشقرة و حسنين
للبيوت الجاهزة
SHAKRA & HASSANAIN
PRE-FAB BLDG. CO. FACTORY

شهادات CERTIFICATES



COMPLETED PROJECTS

مشاريح تم تنفيذها



شركة مصنع الشقره و حسلين
للبيوت الجاهزة

SHAKRA & HASSANAIN
PRE-FAB BLDG. CO. FACTORY



شركة مصنع الشقره و حسانين
للبيوت الجاهزة
SHAKRA & HASSANAIN
PRE-FAB BLDG. CO. FACTORY





شركة مصنع الشقره و حسنين
للبيوت الجاهزة
SHAKRA & HASSANAIN
PRE-FAB BLDG. CO. FACTORY



شركة مصنع الشقره و حسنين
للبيوت الجاهزة
SHAKRA & HASSANAIN
PRE-FAB BLDG. CO. FACTORY





شركة مصنع الشقره و حسلين
للبيوت الجاهزة
SHAKRA & HASSANAIN
PRE-FAB BLDG. CO. FACTORY





شركة مصنع الشقره و حسنين
للبيوت الجاهزة
SHAKRA & HASSANAIN
PRE-FAB BLDG. CO. FACTORY

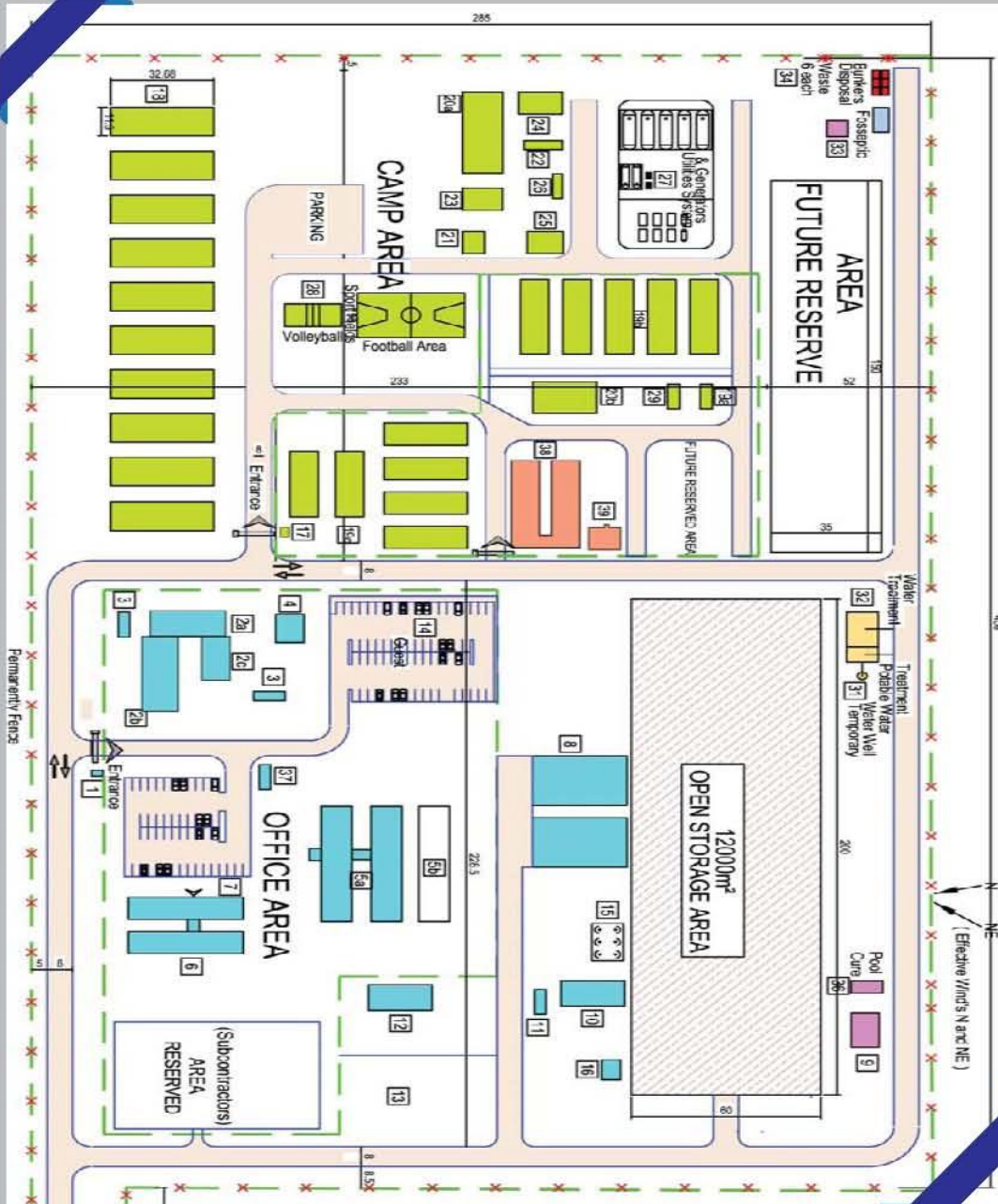
CAMP ACCOMODATION

كامبات سكنية





شركة مصنع الشقرة و حسلين
للبيوت الجاهزة
SHAKRA & HASSANAIN
PRE-FAB BLDG. CO. FACTORY



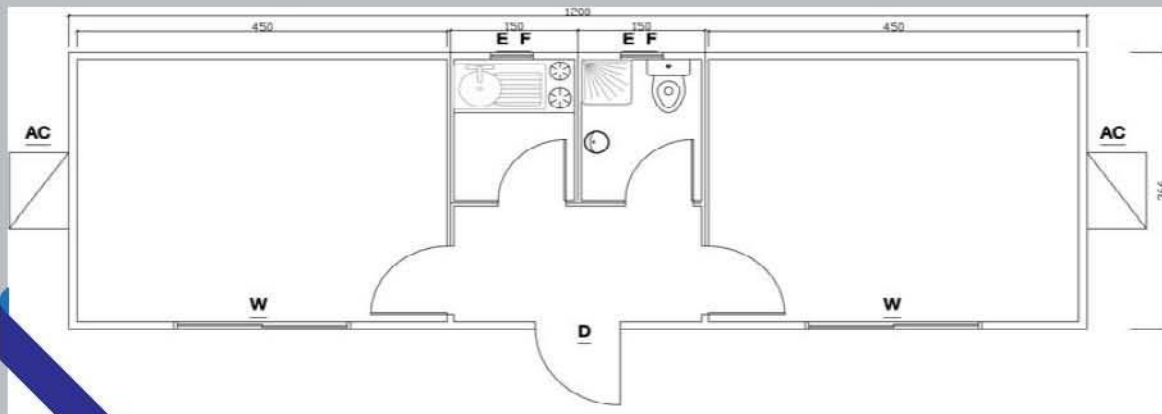
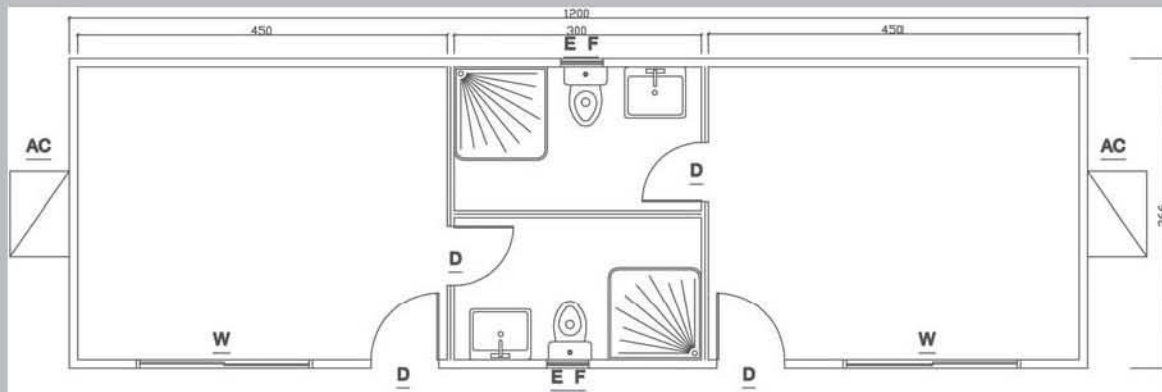
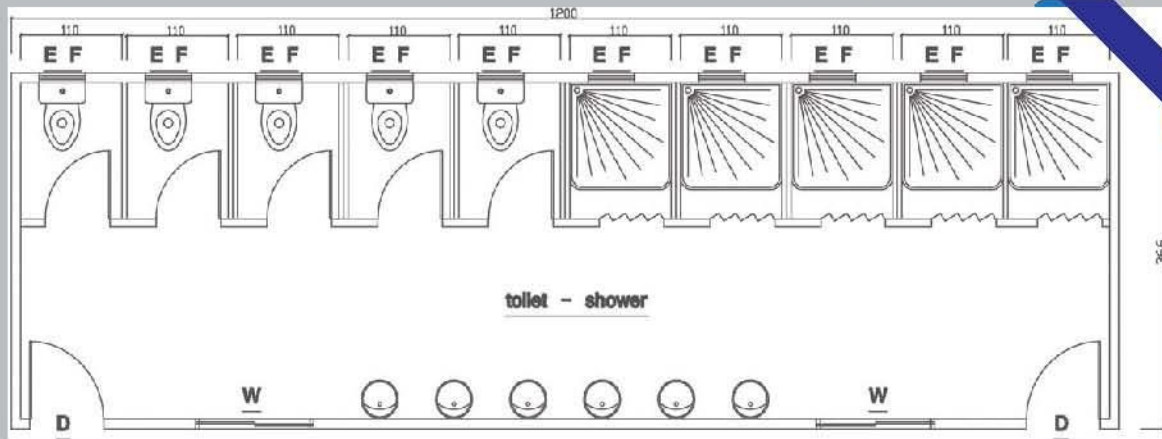


شركة مصنع الشقره و حسنين
للبيوت الجاهزة
SHAKRA & HASSANAIN
PRE-FAB BLDG. CO. FACTORY

SELECTED PROJECTS

مشاريع مختارة

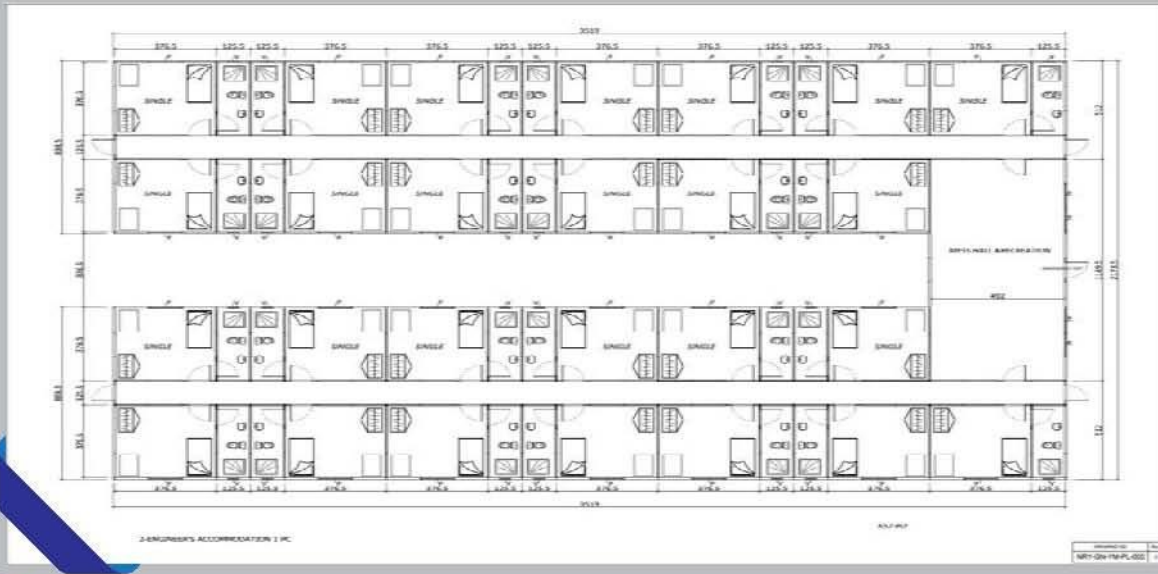




شركة مصنع الشقره و حسنين
للبيوت الجاهزة
SHAKRA & HASSANAIN
PRE-FAB BLDG. CO. FACTORY



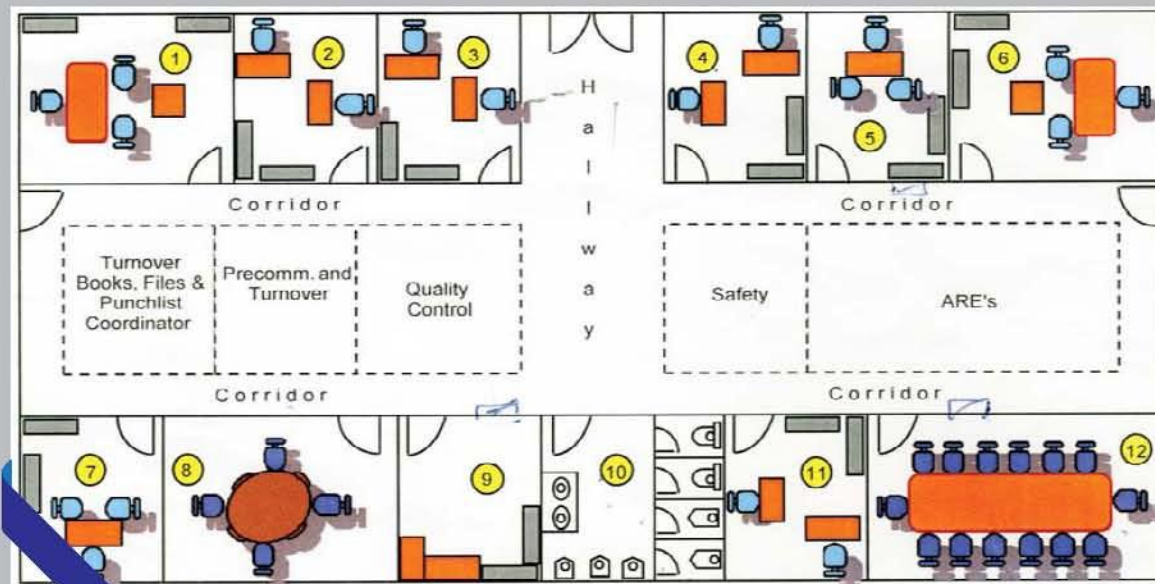
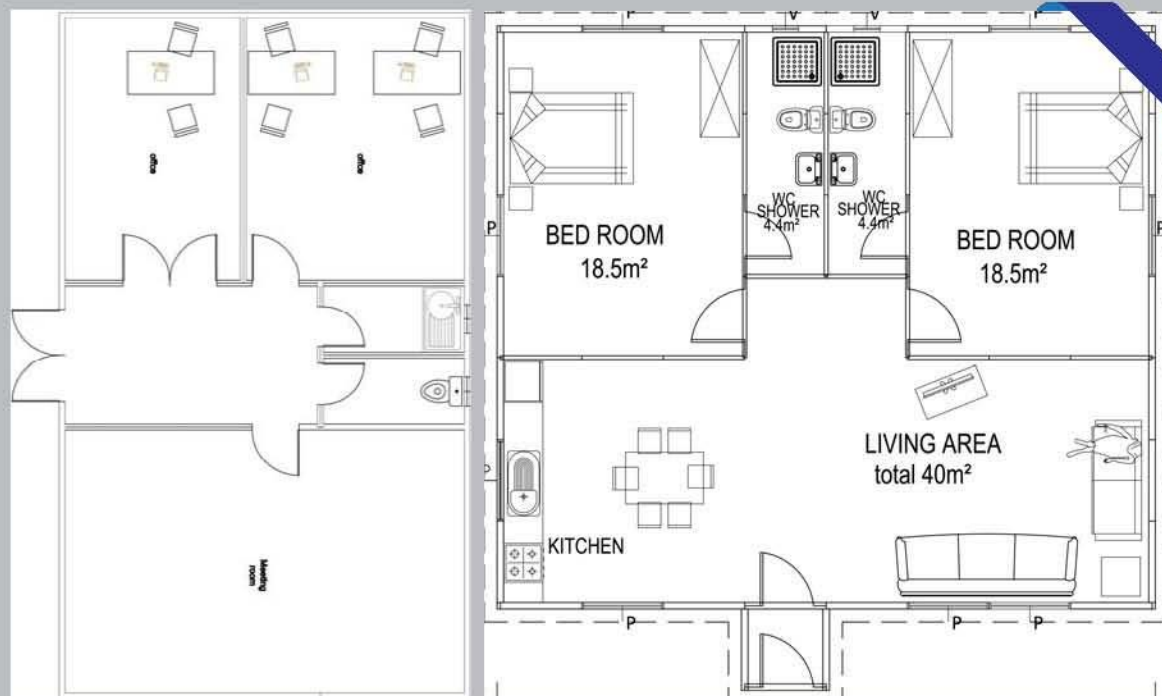
شركة مصنع الشقره و حسانين
للبيوت الجاهزة
SHAKRA & HASSANAIN
PRE-FAB BLDG. CO. FACTORY





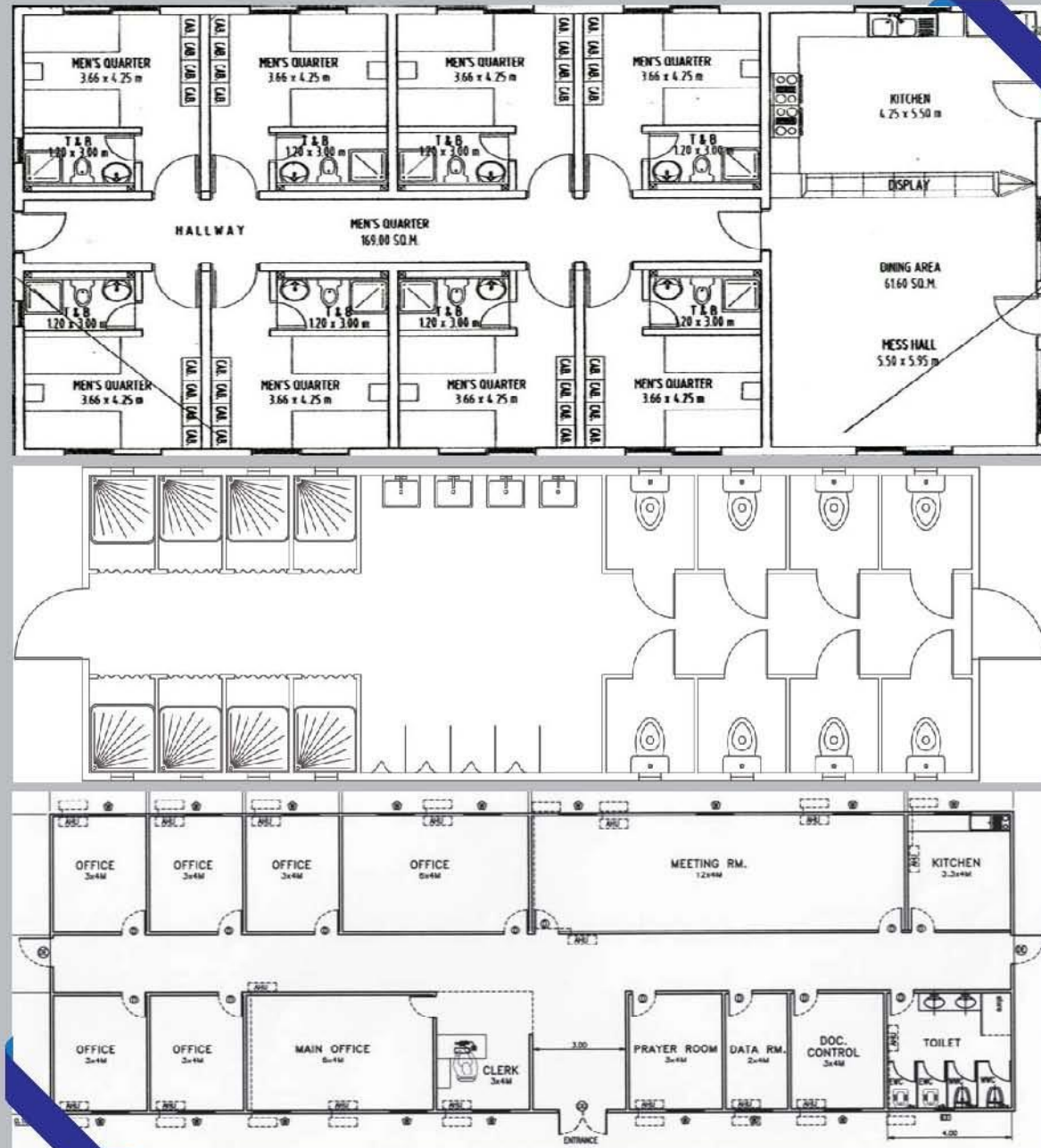
شركة مصنع الشقرة و حسلين
للبيوت الجاهزة

SHAKRA & HASSANAIN
PRE-FAB BLDG. CO. FACTORY



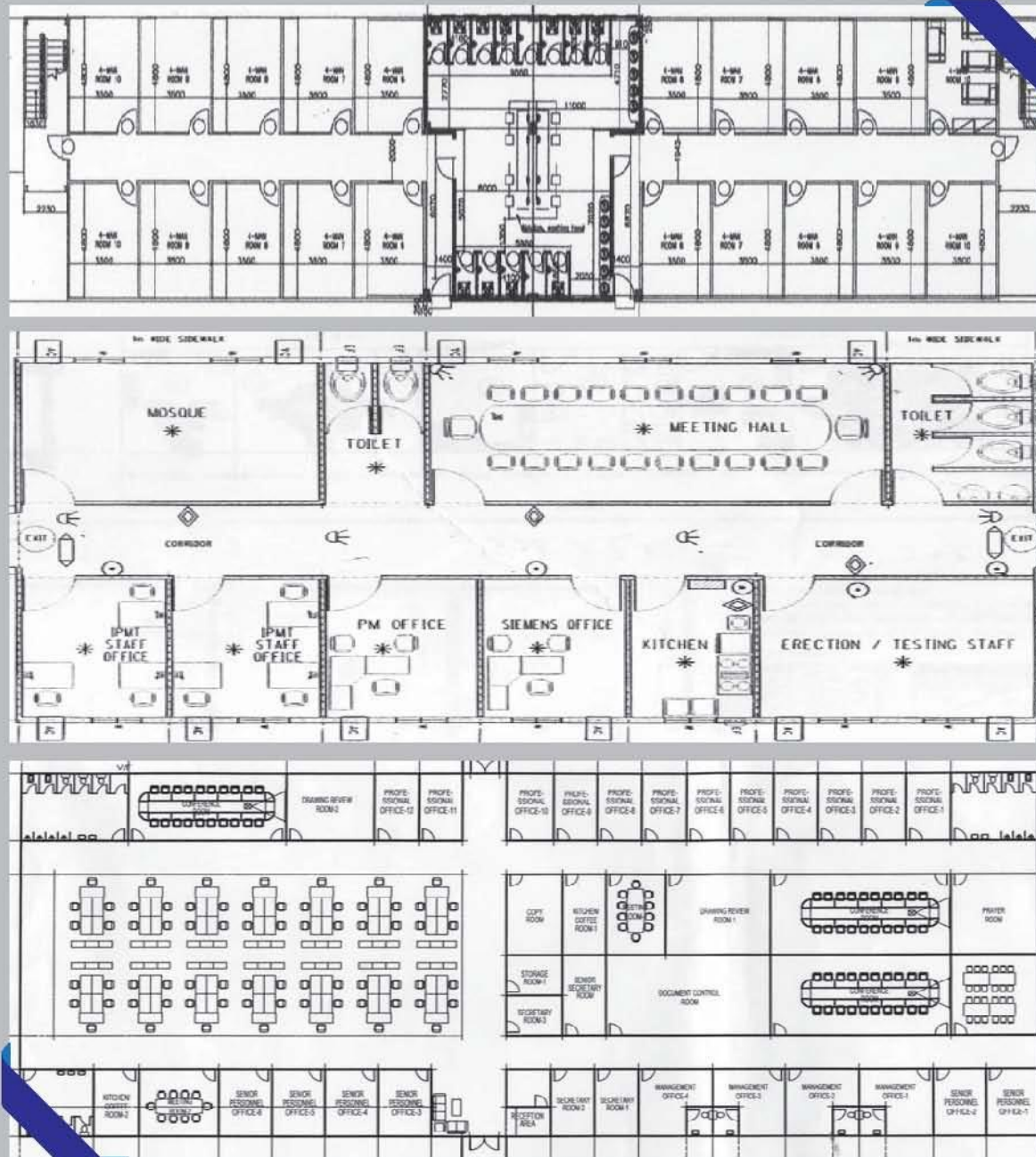


شركة مصنع الشقره و حسنين
للبيوت الجاهزة
SHAKRA & HASSANAIN
PRE-FAB BLDG. CO. FACTORY





شركة مصنع الشقره و حسلين
للبيوت الجاهزة
SHAKRA & HASSANAIN
PRE-FAB BLDG. CO. FACTORY

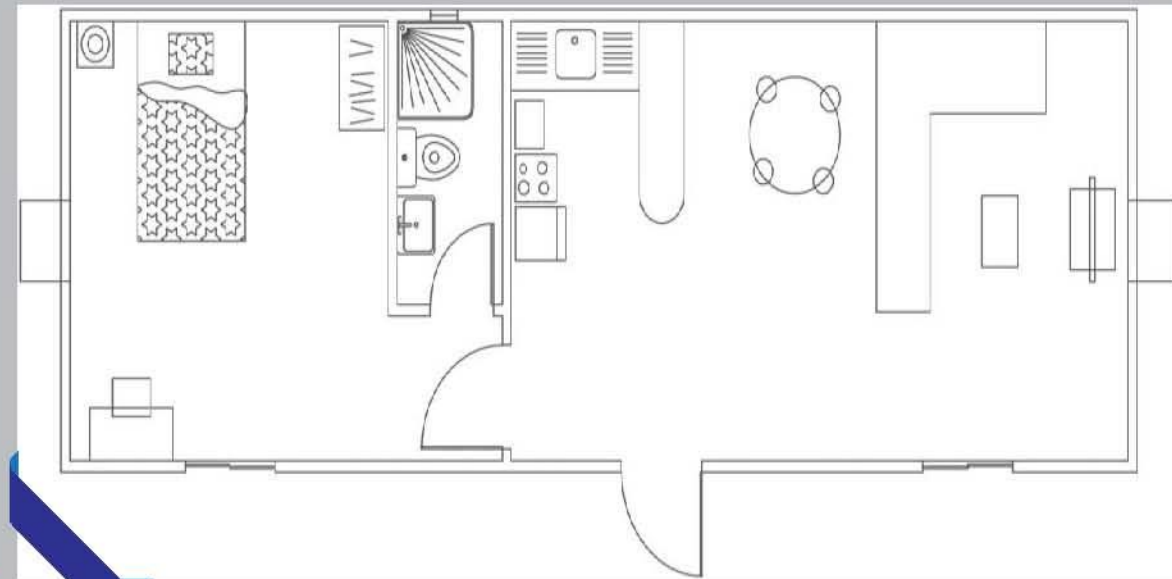
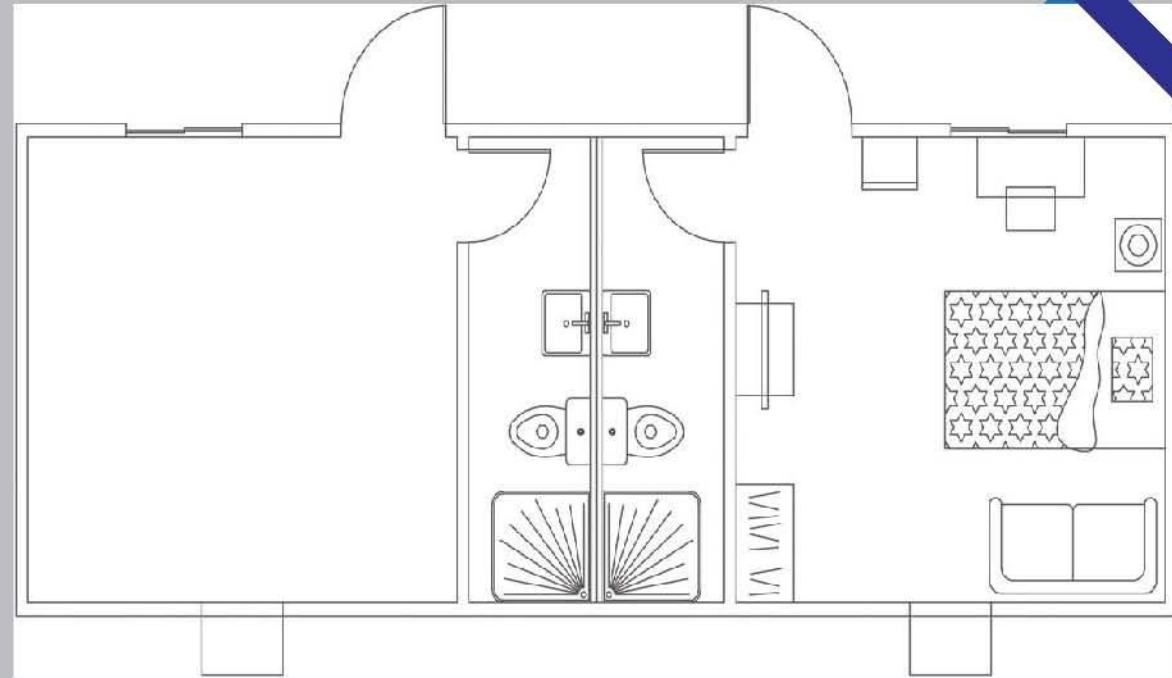


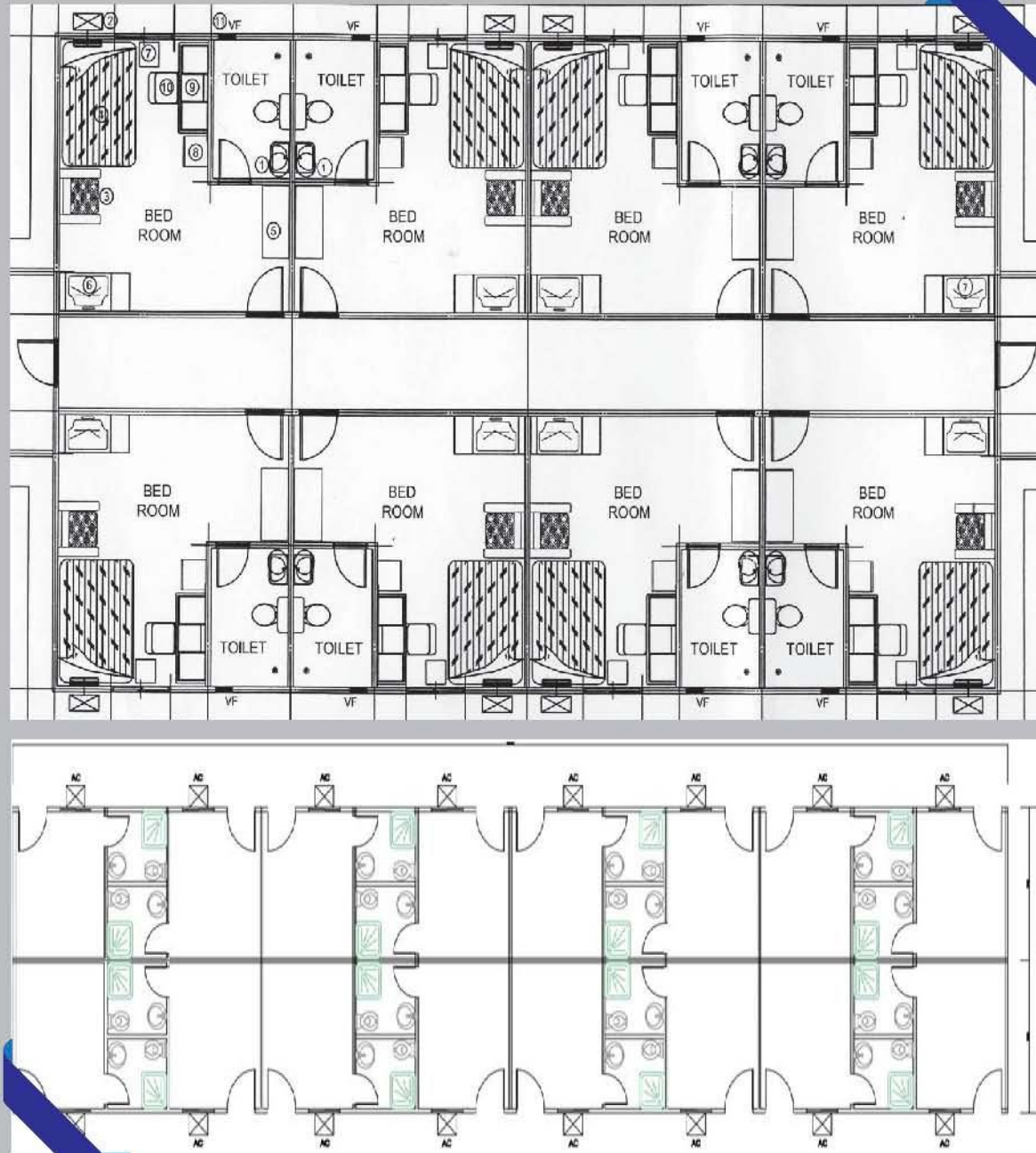


المنازل

شركة مصنع الشقرة و حسنين
للبيوت الجاهزة

SHAKRA & HASSANAIN
PRE-FAB BLDG. CO. FACTORY





شركة مصنع الشقره و حسنين
للبيوت الجاهزة

SHAKRA & HASSANAIN
PRE-FAB BLDG. CO. FACTORY



شركة مصنع الشقره و حسنين
للبيوت الجاهزة

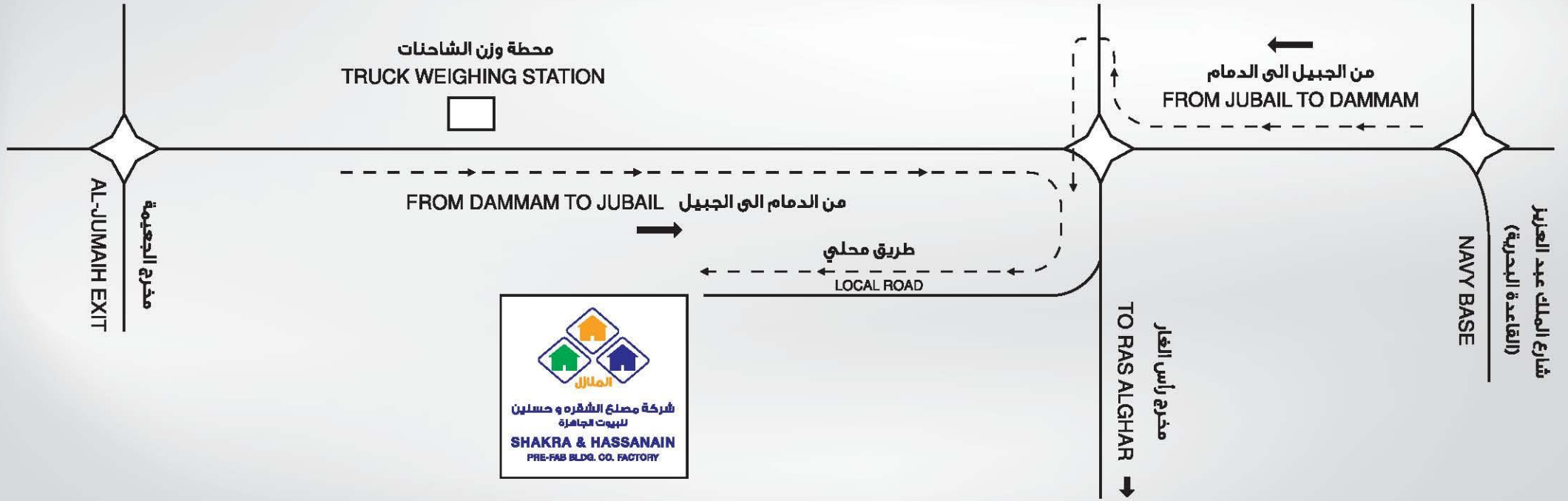
SHAKRA & HASSANAIN
PRE-FAB BLDG. CO. FACTORY





شركة مصنع الشقره و حسنين
للبيوت الجاهزة
SHAKRA & HASSANAIN
PRE-FAB BLDG. CO. FACTORY





Saudi Arabia - Jubail C.R. 2055009226
P.O. Box 11707 - Zip Code 391961 - Mobile: 0568645555
Tel.: 033493124 - Fax: 03 3493120/3670068 Chamber: 98811

المملكة العربية السعودية - الجبيل الصناعية - س.ت ٢٠٥٥٠٠٩٢٢٦
ص.ب ١١٧٠٧ الرمز البريدي ٣١٩٦١ جوال: ٥٦٨٦٤٥٥٥٥ - تليفون: ٣٣٤٩٣١٢٤
فاكس: ٣٦٧٠٠٦٨/٣٣٤٩٣١٢ - غرفة تجارية: ٩٨٨١١

alshakra-hassnain@hotmail.com